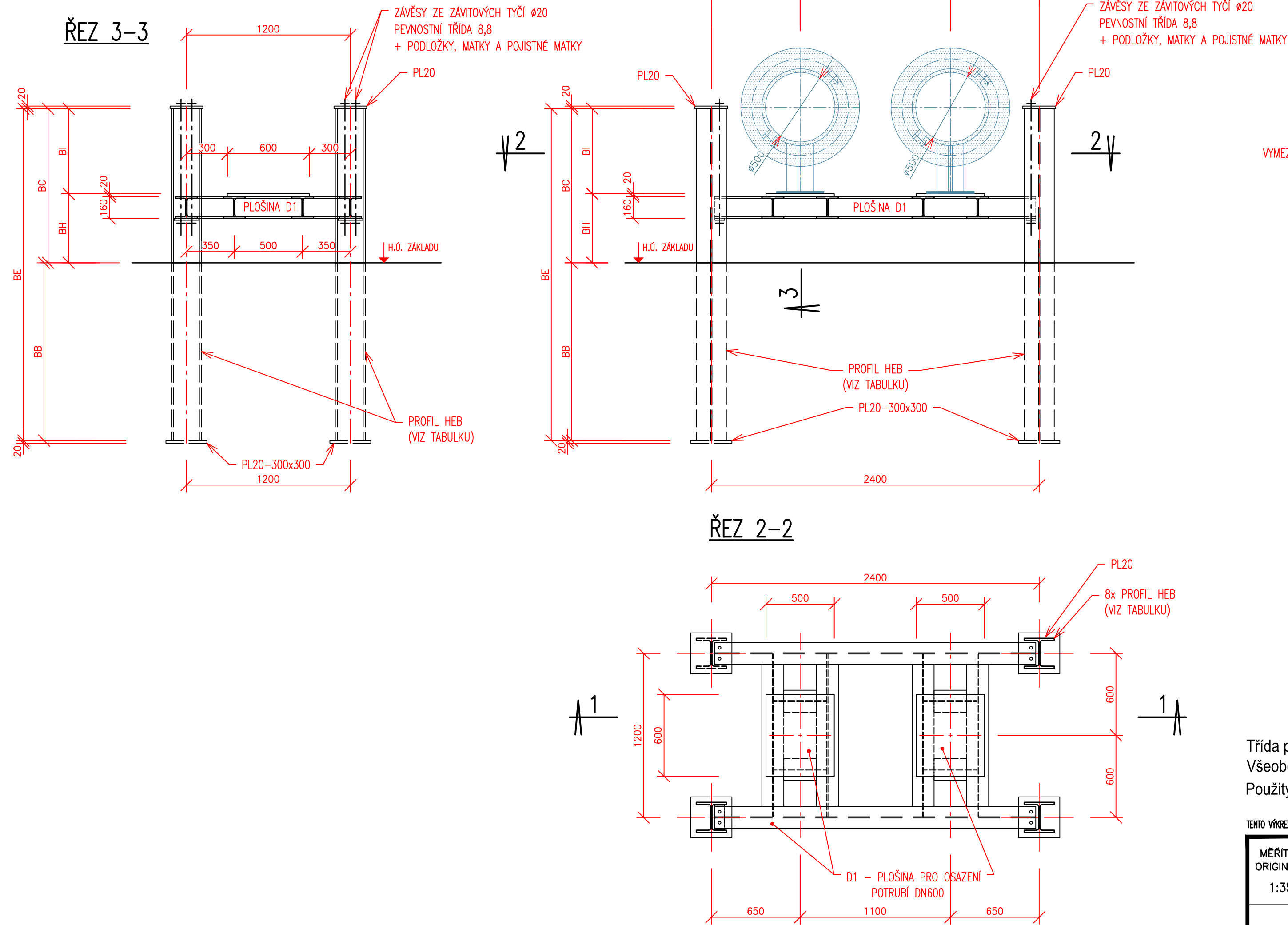
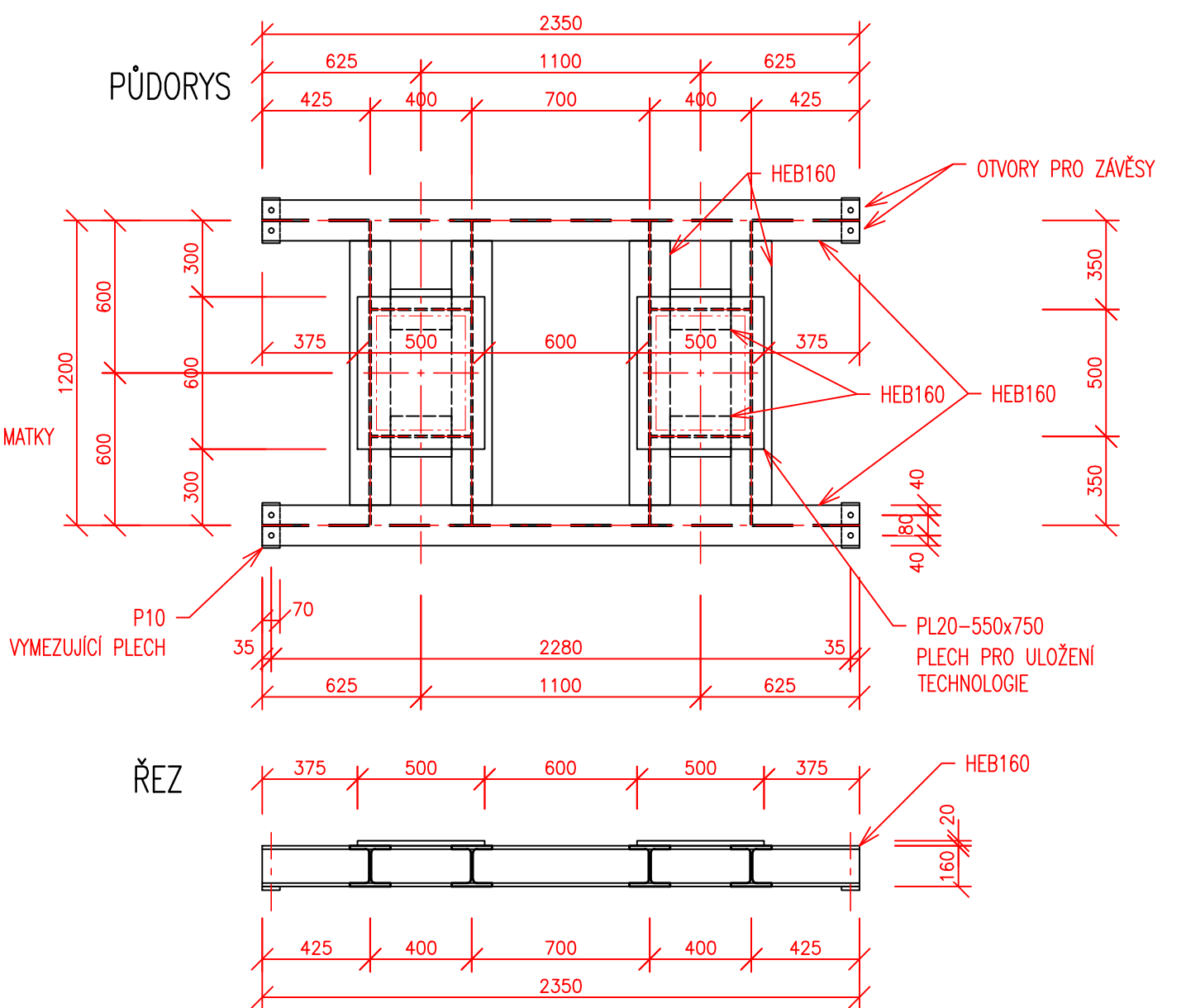


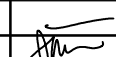

Kotvení K13-SS
1:25



D1 - PLOŠINA PRO OSAZENÍ POTRUBÍ DN600



Třída provedení EXC2 dle ČSN EN 1090-2 Provádění ocelových konstrukcí - část 2
Všeobecné tolerance pro svařované konstrukce EN ISO 13920 - BF
Použitý materiál ocel třídy S235 JR dle ČSN EN 10025

TENTO VÝKRES JE DUŠEVNÍM VLASTNICTVÍM FIRMY BAŇSKÉ PROJEKTY TEPLICE A.S., BEZ JEJÍHO PÍSEMNÉHO SOUHLASU NESMÍ BÝT POUŽIT A KOPÍROVÁN TŘETÍ OSOBOU, JÍ PŘEDÁN ČI S NÍM JINAK NAKLÁDÁN									
MĚŘÍTKO ORIGINALU 1:35	PROJEKTANT	ING.ŠMELHAUS		MP	ING.MACHOLDOVÁ		DATUM	04/2017	POŘ.ČÍSLO 27
							STUPEŇ PD	DPS	
	VYPRACOVAL	ING.ŠMELHAUS		TECH.KONTR.	ING.ŠMELHAUS		POČET LISTŮ		
PROJEKTOVÁ KANCELÁŘ : STAVEBNÍ							POČET F-A4	4	
 BAŇSKÉ PROJEKTY TEPLICE akciová společnost		ZAKÁZKA: VÝSTAVBA INŽENÝRSKÝCH SÍTÍ V PROSTORU SLATINICE PRODUKTOVODY A TRUBNÍ SÍTĚ						ČÍSLO ZAKÁZKY: 4317 ST-5-07390	
		ČÁST: NTZ 06 – HORKOVOD STAVEBNÍ ČÁST – ZALOŽENÍ							
		OBSAH: KOTVENÍ K13-SS							
OBJEDNATEL :		VRŠANSKÁ UHELNÁ a.s.							